

# SENSORES INTELIGENTES PARA UN RENDIMIENTO SIN ESFUERZO

Mejorando sus flujos de trabajo  
a través de la innovación

sopix  
series



# sopix series

## Sensores inteligentes para un rendimiento sin esfuerzo

Debido a las altas exigencias, hemos desarrollado una gama de sensores digitales inteligentes para garantizarle una imagen de alta resolución que se ajusta automáticamente a sus necesidades y a las de sus pacientes.

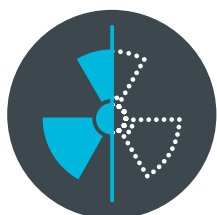
Líder en la industria dental y de la radiografía intraoral, ACTEON® pone sus 20 años de experiencia a su servicio.

Fabricados en Francia, los sensores SOPIX® son una confluencia de innovación y calidad, garantizados por 2 patentes.





# Sensores inteligentes, para un rendimiento sin esfuerzo



## DOSIS INTELIGENTE

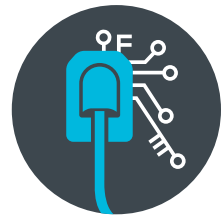
La tecnología ACE® protege la imagen de la sobreexposición para una calidad óptima sin ningún esfuerzo.





## FLUJO INTELIGENTE

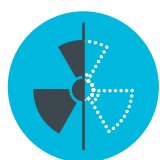
Nuestros sensores se adaptan a todos los casos clínicos, todas las morfologías y todos los software, para ofrecerle a usted y a sus pacientes una mayor comodidad.



## TECNOLOGÍA INTELIGENTE

Nuestra última generación de sensores digitales proporciona una imagen de rayos X nítida para una fácil lectura de los diferentes tejidos dentales.





# Dosis Inteligente

## Sensores inteligentes para capturar solo la dosis necesaria.

Una imagen de calidad desde el primer disparo con un tiempo mínimo de exposición.

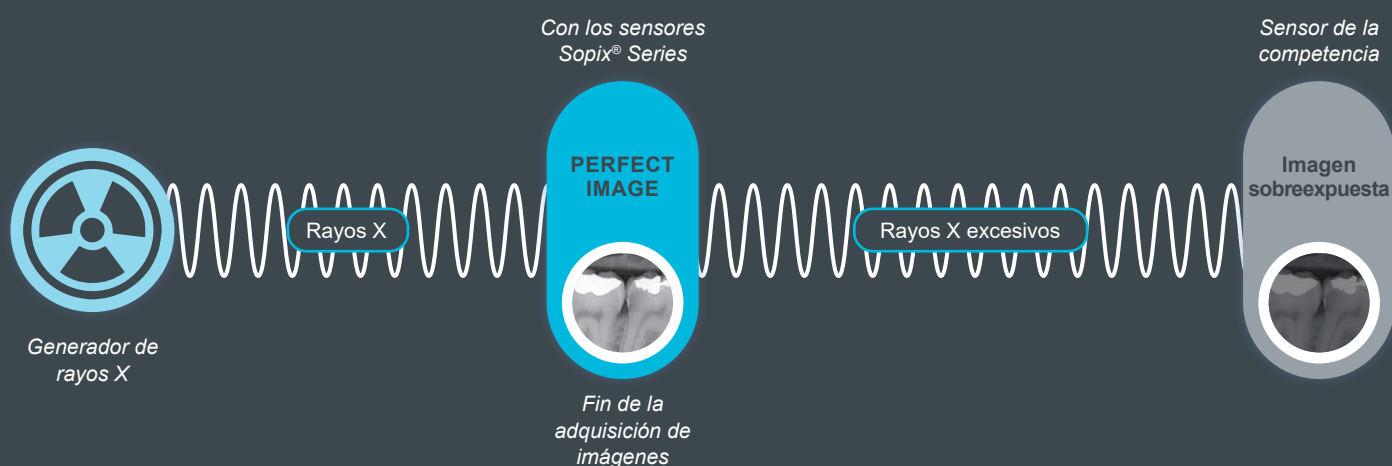
La tecnología Ace® (Automatic Control Exposure®) analiza en tiempo real la cantidad de rayos X acumulados por el sensor.

Congela automáticamente la adquisición de la imagen tan pronto como el sensor recibe la dosis de radiación necesaria para producir una imagen óptima.

Por lo tanto, incluso con una configuración demasiado alta de su generador, la imagen ya no estará sobreexpuesta y ya no tendrá que volver a realizar otra toma.



## Acerca de la tecnología Ace

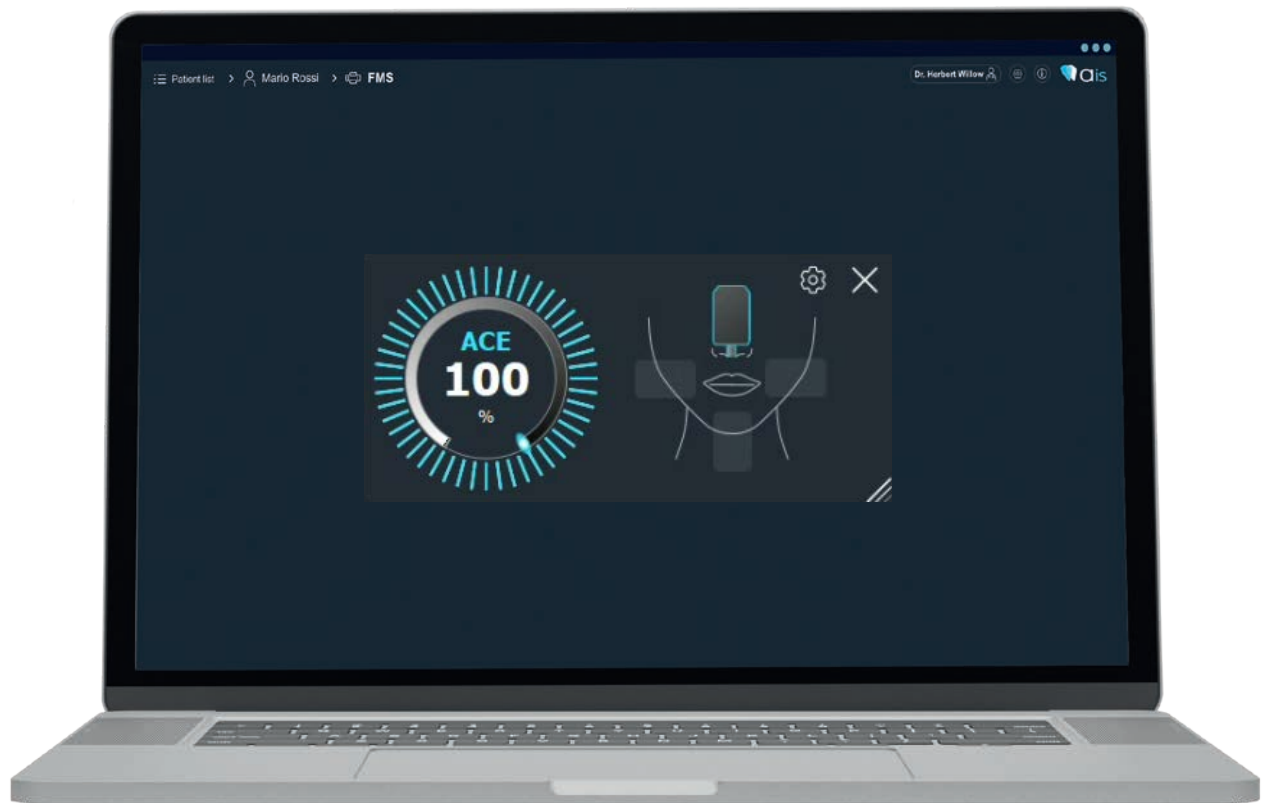


Nuestra exclusiva tecnología ACE® detiene la adquisición de imágenes, protegiéndolas de la sobreexposición.

## Analiza la cantidad de energía recibida en tiempo real.

El módulo integrado muestra una medición de dosis para cada adquisición. Esta información le permitirá ajustar la dosis emitida de rayos X si es necesario.

Mantenga el control con el módulo de adquisición



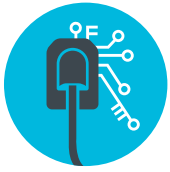
**CON**  
**SOPIX® SERIES.**

Ejemplo después de una sobreexposición a una toma de rayos X.

La imagen no está sobreexpuesta gracias a la tecnología ACE® pero es consciente de que ha generado más rayos X de los necesarios. Después, puede revisar la configuración de exposición a rayos X para reducir la dosis para sus pacientes.



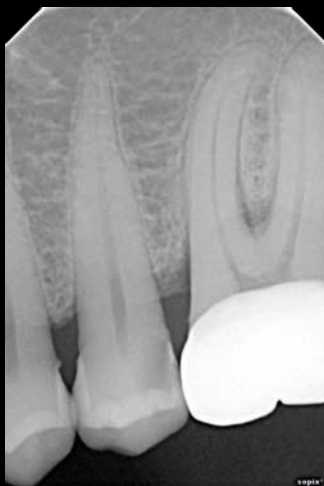
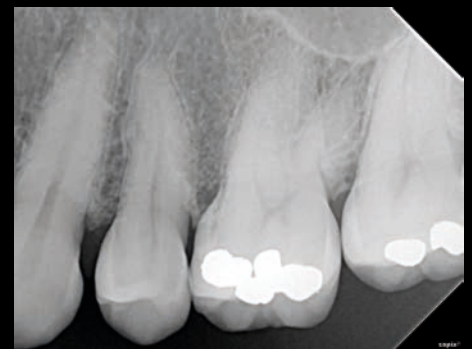
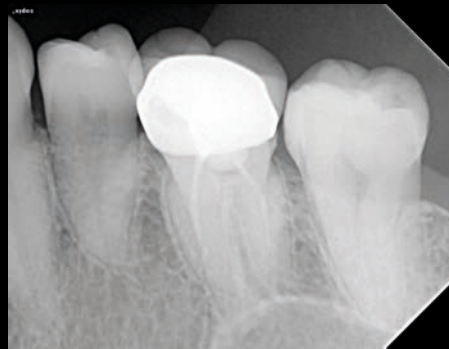
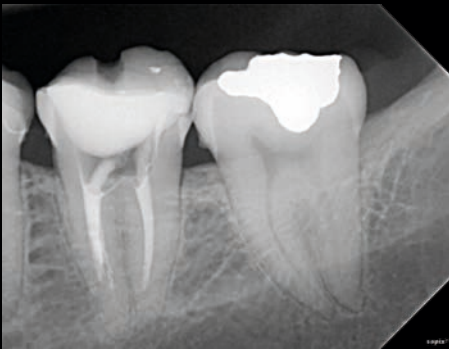
Con sensores de la competencia.



# Tecnología Inteligente

**Imagen de rayos X de alta calidad para un diagnóstico fiable.**

Los sensores SOPIX® ofrecen una diferenciación de los tejidos dentales y una imagen fiable de la anatomía del diente, asegurando un diagnóstico seguro y rápido.

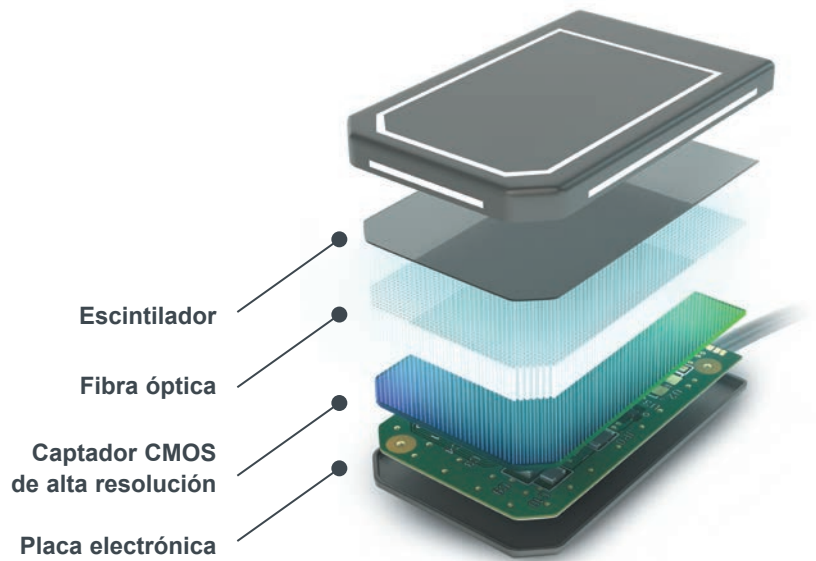




## Experimente la última generación de sensores digitales.

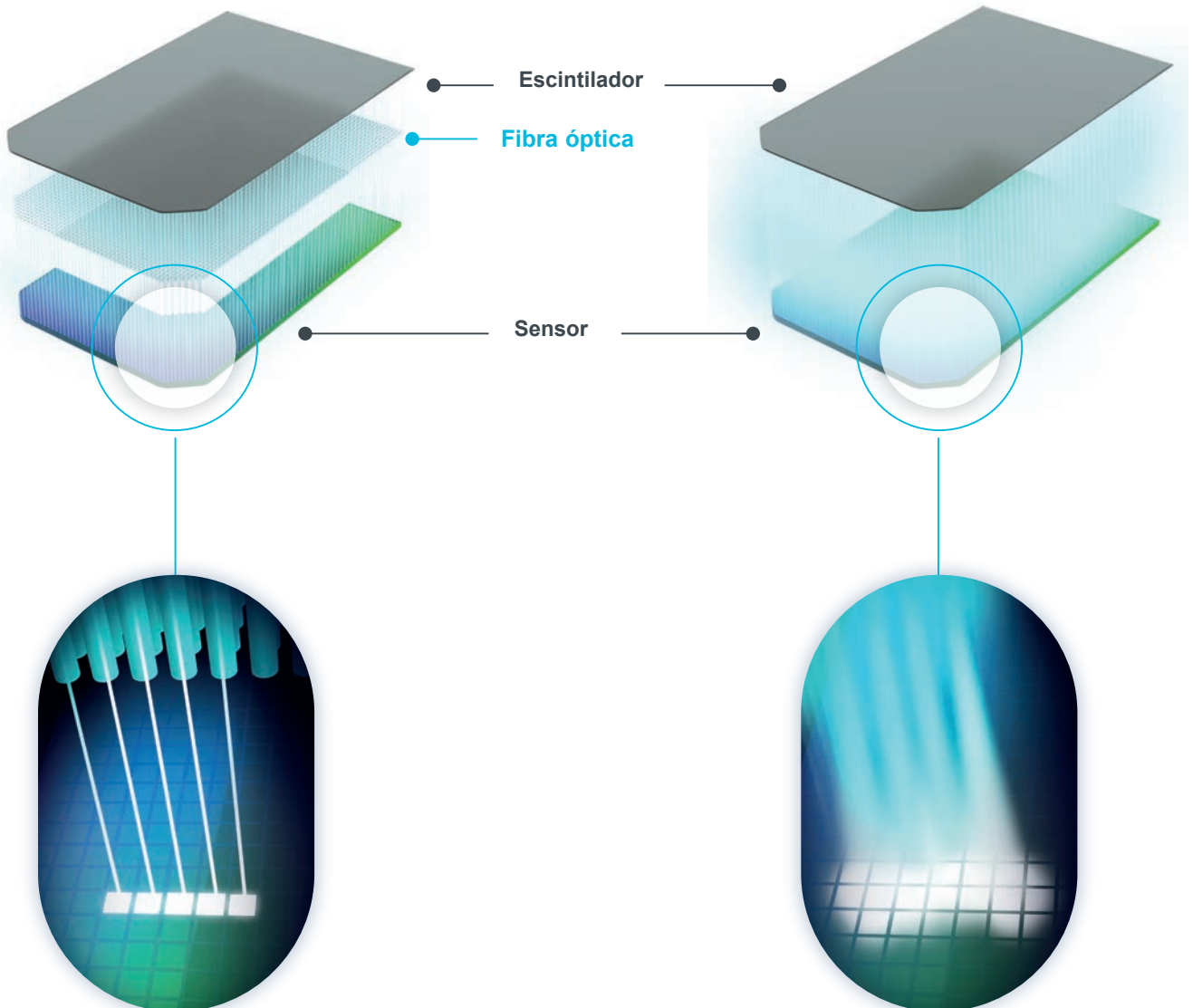
La tecnología FIBER2PIXEL® se basa en el uso de microfibras ópticas de amplio espectro, garantizando la claridad y el contraste de las imágenes.

No se pierda  
ningún  
defecto



CON  
FIBER2PIXEL®

SIN FIBRA



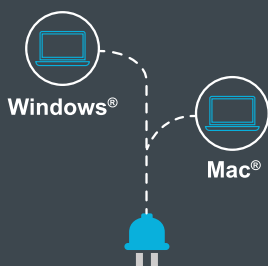


# Flujo Inteligente

Dispositivos ergonómicos para un entorno de trabajo cómodo y productivo.

1

Listo para usar



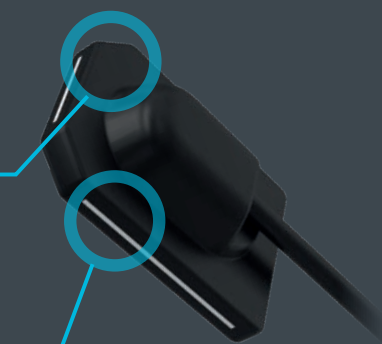
Third  
imaging  
software

2

Escanee simple y rápidamente

**Esquinas redondeadas** para mayor comodidad y alcance en la boca.

**Franjas laterales** blancas para guiar el posicionamiento.

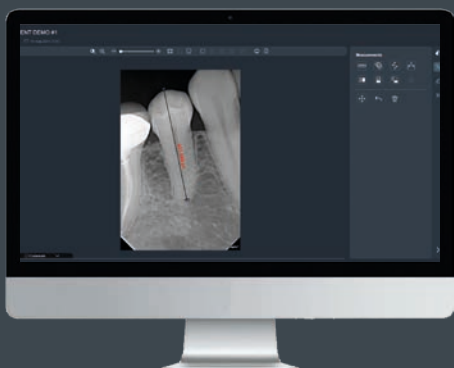


Y disponible en **2 tallas**, para adaptarse a todos los casos clínicos y todas las morfologías.

# acteon imaging suite

3

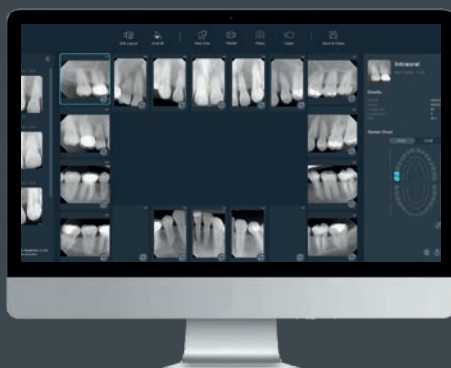
Manipulación intuitiva  
de imágenes



Interfaz moderna y fácil de usar  
diseñada para guiarle de forma  
natural en cada paso de su trabajo.

4

Planificación sencilla  
del tratamiento



Flujos de trabajo finamente  
diseñados para realizar sus tareas  
diarias con la mínima cantidad de  
pasos, para llevarlo directamente  
al resultado.

5

Simplificar la comunicación  
y la aceptación del tratamiento



Herramientas de informes de  
diagnóstico listas para usar,  
ayudando al paciente a percibir  
el valor de su propuesta de  
tratamiento.

# Cada paciente es diferente, nuestra gama de sensores se adapta a sus necesidades

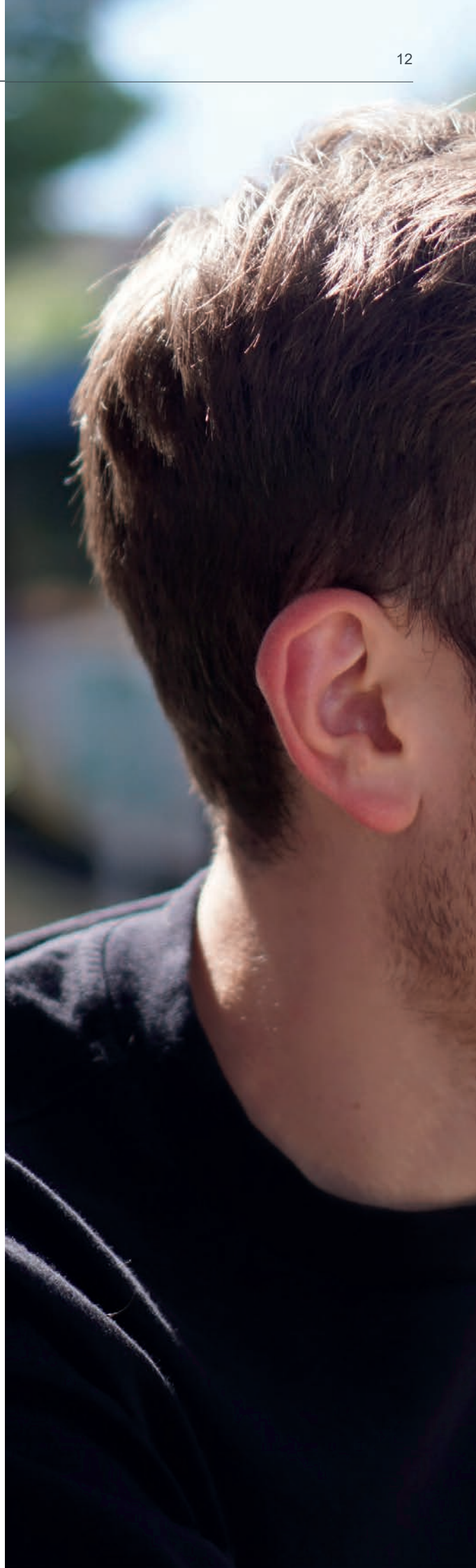
Nuestra gama de sensores SOPIX® SERIES tiene como objetivo ser un verdadero aliado de confianza al proporcionar soluciones ergonómicas que se pueden manipular y adaptar a todas las morfologías y a todas las aplicaciones clínicas.

SOPIX® y SOPIX 2® son totalmente compatibles con su configuración actual y se pueden instalar fácilmente.

## sopix

Una solución fiable y asequible para responder a sus necesidades esenciales.

Resolución: >12 pl/mm







# sopix 2

La solución para mejorar el rendimiento y la resolución de alta definición.

Resolución: >18 pl/mm



Talla 2  
31x42 mm

Talla 1  
25x39 mm



# Acerca del flujo de trabajo en detección de caries

Con la gama de productos de detección de caries de ACTEON®, puede implementar un flujo de trabajo eficiente de detección y tratamiento de caries. También le ayuda a comunicarse con más éxito con sus pacientes y aumentar la confianza.



## Diagnóstico

Veo una gran cantidad de pacientes todos los días, por lo que mi práctica requiere que mi equipo y yo estemos al día de su productividad.



La cámara intraoral C50 es la compañera perfecta para detección de caries no invasiva y fiable, gracias a su tecnología de fluorescencia.



## Tratamiento

Necesito que mi tratamiento sea lo más eficiente y mínimamente invasivo posible para mis pacientes.



Con sus vibraciones lineales controladas y ajuste de frecuencia, el Newtron® P5XS B.LED permite tratamientos precisos y preserva los tejidos. Hace que el tratamiento sea más cómodo tanto para el paciente como para usted.



## Seguimiento

Necesito poder hacer el seguimiento adecuado de mis procedimientos y minimizar la exposición a la radiación de mis pacientes.



Puedo proporcionar el seguimiento más completo con la dosis más baja a mis pacientes gracias a mi X-MIND® unity con Sopix® Plug-in y la tecnología ACE®.



## Protección

Necesito garantizar una óptima protección clínica para mis pacientes y limitar el riesgo de contaminación cruzada.



**riskontrol**

Las boquillas desechables Riskontrol® son su solución imprescindible para realizar el cuidado dental en un lugar seguro y limpio. Aseguran protección, comodidad y seguridad en todos los procedimientos clínicos diarios.

# Características técnicas

Sensor talla 1    Sensor talla 2		
Dimensiones externas	25x39 mm	31x42 mm
Superficie activa	600 mm <sup>2</sup> (20x30 mm)	884 mm <sup>2</sup> (26x34 mm)
Número de pixels	1,50 millones	2,21 millones

Sistemas de conexión	
Conexión	USB 2.0
Superficie activa	3,70 m

SOPIX®		SOPIX®2
Tecnología	CMOS + escintilador + fibra óptica	CMOS + escintilador + fibra óptica
Tamaño del pixel	20 µm x 20 µm	20 µm x 20 µm
Resolución teórica	25 pl/mm	25 pl/mm
Resolución real	>12 pl/mm	>18 pl/mm
Software de imagen incluido	AIS ≥ 4.5	AIS ≥ 4.5
Compatible con TWAIN	Sí	Sí

Windows®	SOPIX® / SOPIX® Plug-in	SOPIX®2 / SOPIX®2 Plug-in
Sistema operativo	Windows® 10 PRO 64 bits	Windows® 11 PRO 64 bits
Procesador	Intel® Core i5 – 2 núcleos 4 hilos	Intel® Core i5 – 4 núcleos 4 hilos
Memoria RAM	8 GB	8 GB
Disco duro	250 GB	300 GB
Puerto USB	2 puertos USB 2.0 alta velocidad	2 puertos USB 2.0 alta velocidad
Tarjeta gráfica	Tarjeta gráfica OpenGL 2.1 o Direct X 9 u 11	Tarjeta gráfica OpenGL 2.1 o Direct X 9 u 11
USB Chipset	Intel o NEC® / RENESAS®	Intel o NEC® / RENESAS®
Resolución de pantalla	1600 x 1024	1600 x 1024

Mac®	Configuración mínima requerida	Configuración recomendable
Ordenador	MacBook® Pro 13” o iMac® 21.5”	iMac® 27” Retina
Sistema operativo	macOS Monterey	macOS Ventura
Procesador	Intel® Core i5 o de Apple M1	Intel® Core i7 o de Apple M1
Memoria RAM	8 GB	8 GB



**ACTEON  
MEDICO-DENTAL IBERICA,  
S.A.U.**

Una compañía de ACTEON® Group

**Pol. Ind. Can Clapers,  
Avda. Principal Nº 11H,  
08181 Sentmenat,  
Barcelona**

**Tel. +34 932 714 481  
info.es@acteongroup.com**

**Síguenos**



Los productos sanitarios para el cuidado dental SOPIX®, SOPIX®<sup>2</sup>, SOPIX® Plug-in y SOPIX®<sup>2</sup> Plug-in son de clase IIa y fabricados por SOPRO® (Francia). Organismo notificado GMED CE0459. El X-Mind unity y AIS son de clase IIb y están fabricados por DE GÖTZEN (Italia). Organismo notificado IMQ - CE 0051. Estos productos sanitarios no son reembolsables por las organizaciones de seguros de salud. Lea atentamente las instrucciones de uso o del etiquetado antes de su uso.